

Catálogo mallas metálicas



www.phccomponentes.com.ar



phc@phccomponentes.com.ar



Maestro Vidal 385, Local 5. Córdoba.



comercial@phccomponentes.com.ar



351-7289500



351-2193333

Indice



Mallas **3**

Materiales **6**



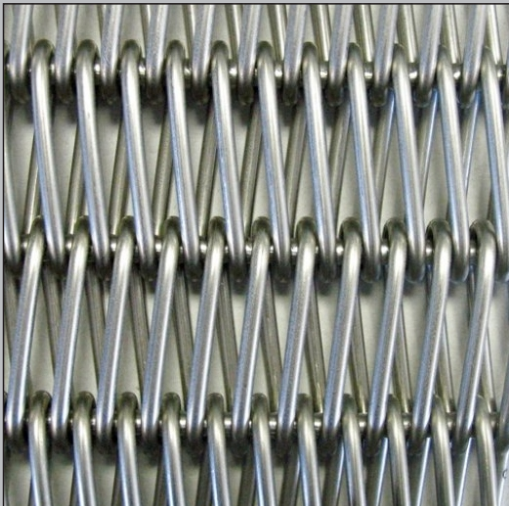
Tipo bañadora

Descripción y usos: Este tipo de mallas es ideal para el transporte de productos livianos, transferencias, bañadoras de chocolate, azucaradoras, empanadoras, hornos pizzeros y para uso en frigoríficos como ser: congelados de hamburguesas, productos panificados, etc.



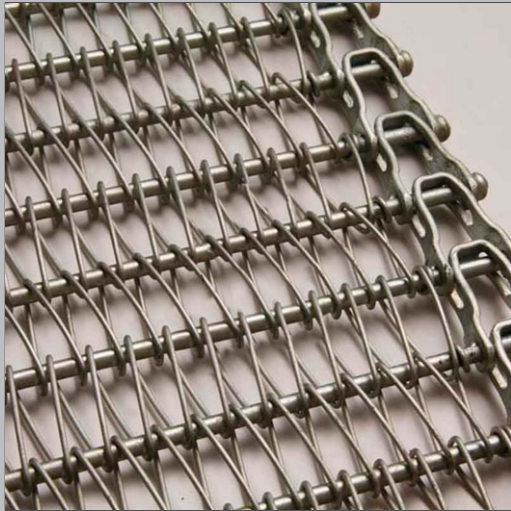
Con cadenas

Descripción y usos: Este tipo de mallas van de acuerdo a la necesidad de cada cliente. Aplicaciones: Equipos termocontraíbles, líneas de enfriamiento, etc.



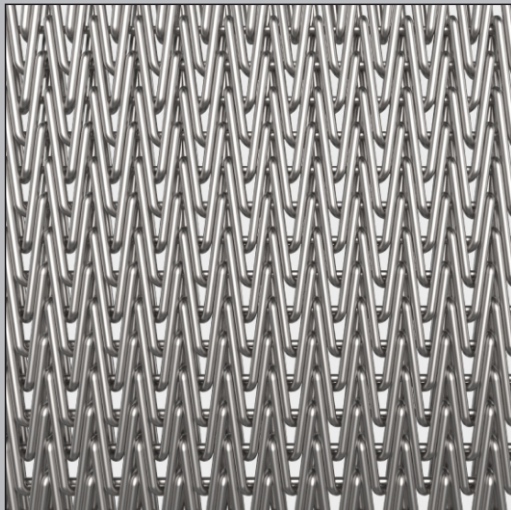
Tipo Gratek

Descripción y usos: Las mallas tipo gratek se fabrican en diversos modelos, pero su principal característica es su trama, más cerrada y con pasador recto. Este tipo de malla se utiliza en hornos de cocción de pan y galletas, transferencias y transporte de elementos de pequeña dimensión.



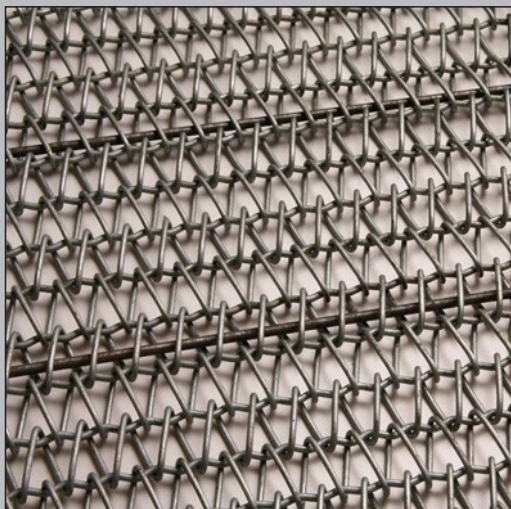
Tipo espiral

Descripción y usos: Este tipo de mallas se utiliza en equipos diseñados para espacios reducidos. Es una malla abierta que facilita la circulación de aire en forma permanente y uniforme.



Tipo combinada

Descripción y usos: El tramado cerrado hace que esta malla además de ser muy resistente, sea adapte bien para cocción de diversos tipos de galletas y para el transporte de productos pequeños y livianos, como recipientes de vidrio.



Tipo balanceada

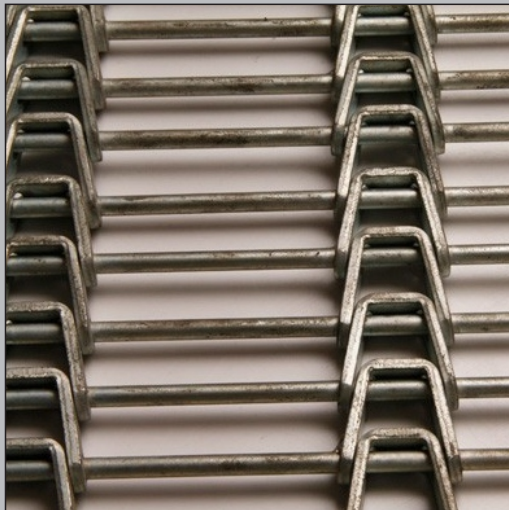
Descripción y usos: Las mallas balanceadas, por estar construidas con espiras derechas e izquierdas unidas por un pasador ondulado, evitan el desplazamiento lateral. De alta resistencia a la tensión, el estiramiento longitudinal y el encogimiento transversal es eliminado por los ejes o pasadores ondulados. Es utilizada por diversos tipos de industrias: hornos de todo tipo, líneas de enfriamiento y transporte en general para la alimentación, hornos de alta temperatura, líneas de enfriamiento, secado, marchitado, fermentado, túneles para termocontraíbles, cristalerías y transportes en general.

Mallas



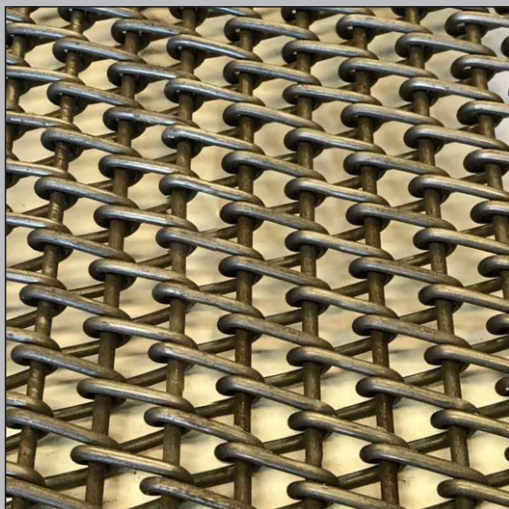
De lazo simple

Descripción y usos: Este tipo de malla es especial para aquellos productos que tienen desprendimientos de pequeñas partículas, por su construcción es muy fácil de limpiar.



A varillas con cadena cardánica

Descripción y usos: Este tipo de malla solo con varillas está preparada para transportar productos en moldes, bandejas o de gran porte.



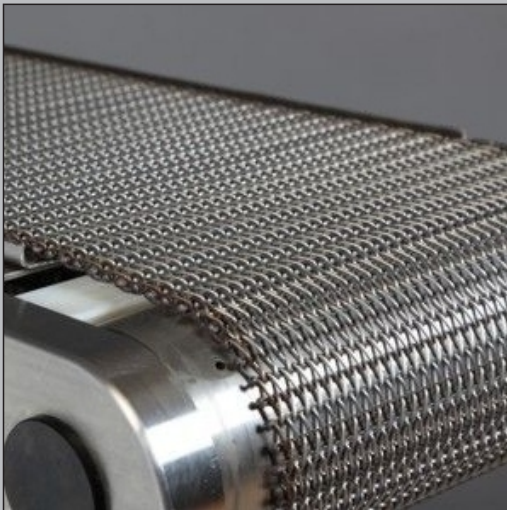
Especiales

Descripción y usos: Mallas diseñadas según la necesidad del cliente. Configurables en materialidad, ancho, largo, tipo y paso. Reemplazo de mallas de maquinarias importadas. Posibilidad de formación de cangilones con contenciones laterales y paletas de empuje.



Acero galvanizado

Descripción y usos: salida de líneas de horno con productos envasados, hornos de termocontraíbles con productos envasados, hornos de cristalería, etc.



Acero inoxidable

Descripción y usos: uso alimenticio, transporte en hornos continuos de masas en contacto directo, bañadoras y glaseadoras, freidoras, hornos de termocontraíbles sobre productos alimenticios sin envasar, etc.



Acero al carbono

Descripción y usos: transporte en hornos continuos de alimentos en bandejas, sin contacto directo del alimento sobre la malla, etc.



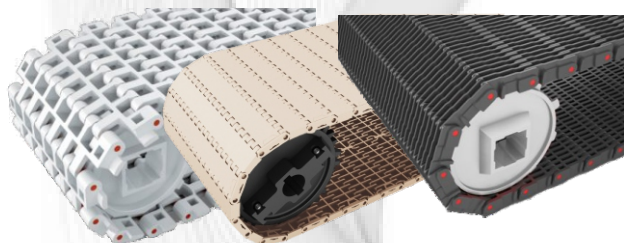
📍 Maestro Vidal 385. Local 5. Alto Alberdi, Córdoba.



GPPIAZ
CONVEYOR COMPONENTS



höken
bandas modulares



TEKMATIC



Nuestros servicios

- Relevamiento en planta
- Servicio técnico
- Diseño de piezas CAD/CAM
- Mecanizado de piezas en polímeros de ingeniería y metales bajo plano
- Impresión 3D de piezas bajo plano

FEUERBACH
Sistemas de Transporte

