

Catálogo bandas livianas



www.phccomponentes.com.ar



phc@phccomponentes.com.ar



Maestro Vidal 385, Local 5. Córdoba.



comercial@phccomponentes.com.ar



351-7289500



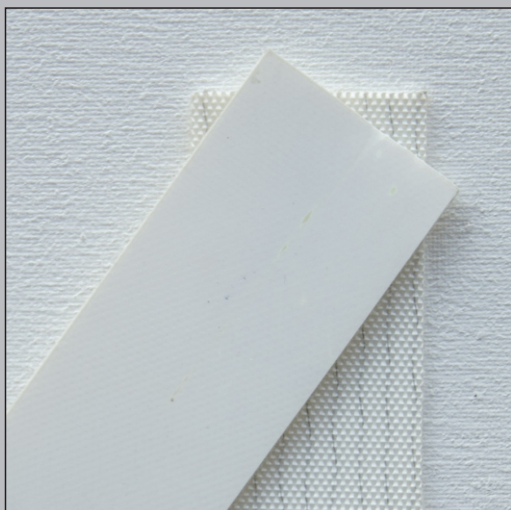
351-2193333

Índice



<i>Bandas</i>	3
<i>Empalmes</i>	13
<i>Accesorios</i>	14

Bandas

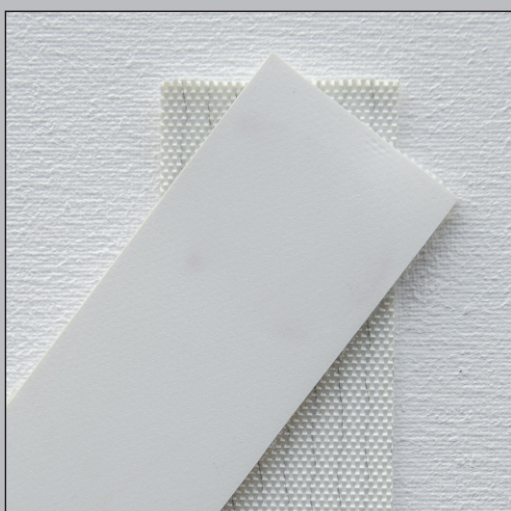


1 Cod: *R1 M 2/10 15 S/F W U FDA AS*

Descripción: 2 Telas revestimiento PU **Blanco** esp. 1.5mm. Antiestático.

Usos: túneles de frío, chocolate, líneas de panificados con margarina, contacto con carnes vacuna, aves, etc.

* Gira en filo de cuchilla

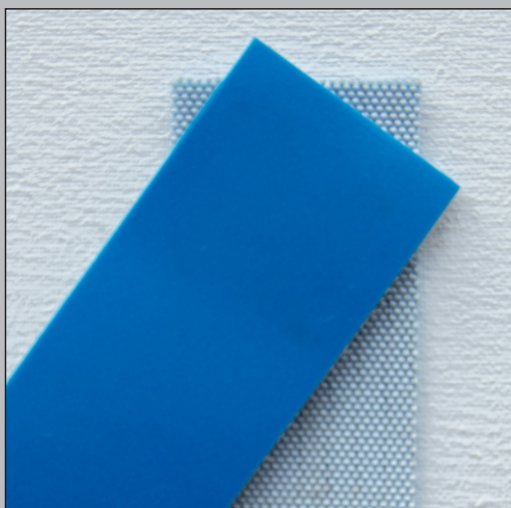


1B Cod: *R1A M 1/10 10 M/F W U FDA AS*

Descripción: 1 Tela revestimiento PU **Blanco** esp. 1mm. Antiestático.

Usos: túneles de frío, chocolate, líneas de panificados con margarina, contacto con carnes vacuna, aves, etc.

* Gira en filo de cuchilla



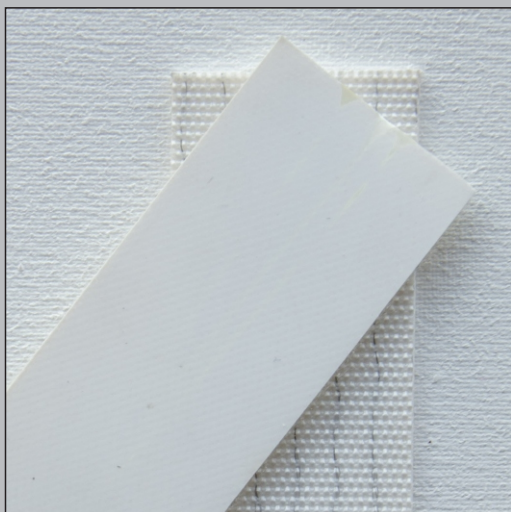
1C Cod: *R1C M 1/10 10 M/F LB U FDA AS*

Descripción: 1 Tela revestimiento PU **Celeste** esp. 1mm. Antiestático.

Usos: túneles de frío, chocolate, líneas de panificados con margarina, contacto con carnes vacuna, aves, etc.

* Gira en filo de cuchilla

Bandas



2 Cod: *R2 M 2/8 20 S/F W V FDA AS*

Descripción: 2 Telas revestimiento PVC **Blanco** esp. 2mm. Antiestático.

Usos: transporte en general, apto contacto con alimentos sin grasas ni aceites.

* Gira en 25mm

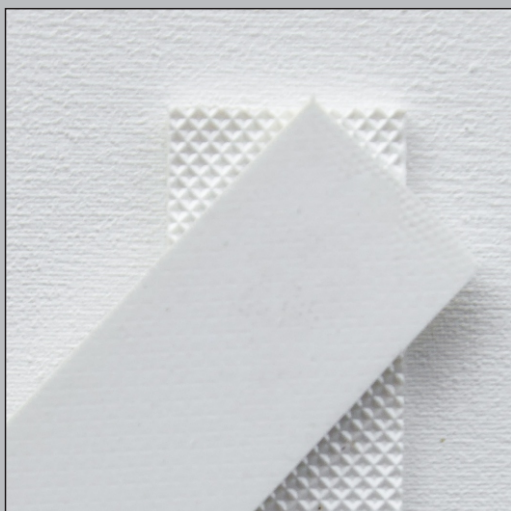


3 Cod: *R3 M 2/8 30 S/F W V FDA AS*

Descripción: 2 Telas revestimiento PVC **Blanco** esp. 3mm. Antiestático.

Usos: transporte en general, apto contacto con alimentos sin grasas ni aceites.

* Gira en 40mm



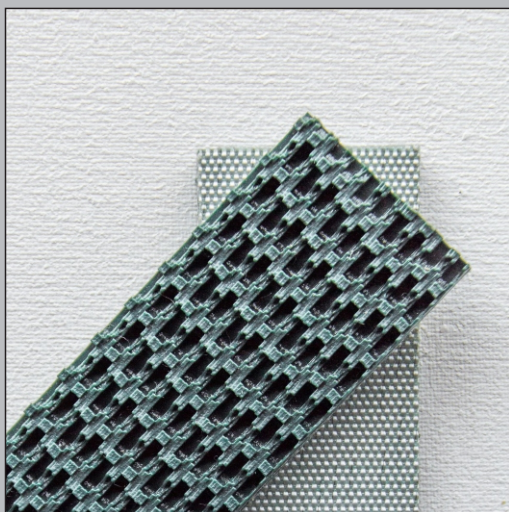
3CH Cod: *R3CH M 2/8 30 S/F W V FDA AS*

Descripción: 2 Telas revestimiento PVC **Blanco** esp. 3mm. Antiestático. Más pirámide invertida.

Usos: transporte en general, apto contacto con alimentos sin grasas ni aceites, soporta trabajar en ambiente húmedo o mojado.

* Gira en 60mm

Bandas



4 Cod: *R4 S 2/10 45 RT /B DG V AS*

Descripción: 2 Telas revestimiento PVC **Verde** grip face esp. 4.5mm. Antiestático.

Usos: transporte elevador superficie rugosa, cerradora de cajas con guías, revestimiento de rodillos.

* Gira en 50mm



5 Cod: *R5 S 2/8 20 M/B B V AS*

Descripción: 2 Telas revestimiento PVC **Negro mate** esp. 2mm. Antiestático.

Usos: transporte en general, caja de super, superficie lisa mate antiadherente.

* Gira en 25mm



6 Cod: *R6 S 2/8 40 M/B B V AS*

Descripción: 2 Telas revestimiento PVC **Negro mate** esp. 4mm. Antiestático.

Usos: transporte en general de verduras pesadas, superficie lisa mate antiadherente.

* Gira en 80mm

Bandas

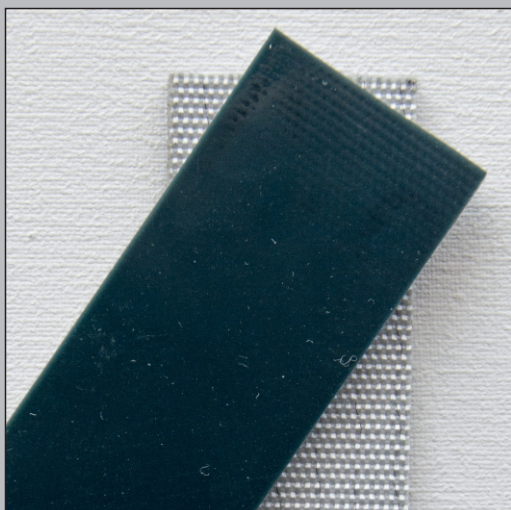


6B Cod: *R6 M 2/8 40 S/F W V FDA AS*

Descripción: 2 Telas revestimiento PVC **Blanco** esp. 4mm. Antiestático.

Usos: transporte en general, apto contacto con alimentos sin grasas ni aceites.

* Gira en 80mm

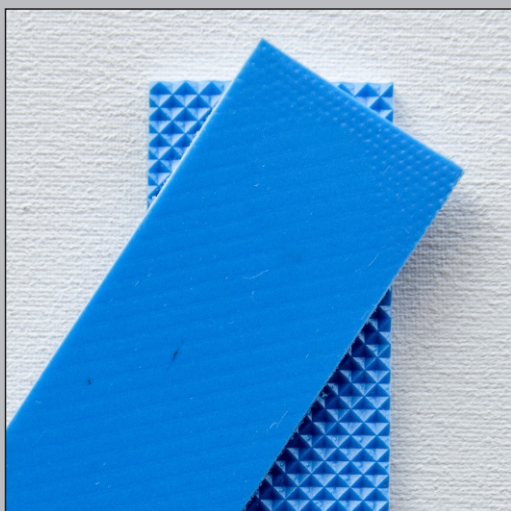


7 Cod: *R7 M 2/10 30 S/B DG V AS*

Descripción: 2 Telas revestimiento PVC **Verde** esp. 3mm. Antiestático.

Usos: transporte en general, cajas, bultos, etc. Superficie lisa.

* Gira en 40mm



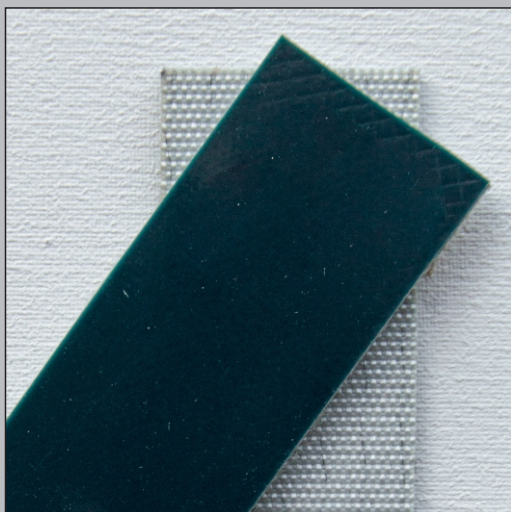
8 Cod: *R8 M 2/30 S/D BL*

Descripción: 2 Telas revestimiento PVC **Celeste** esp. 3mm. Mas pirámide invertida.

Usos: transporte sobre rodillos o chapa, doble cobertura de PVC, ideal ambientes húmedos o mojados.

* Gira en 60mm

Bandas

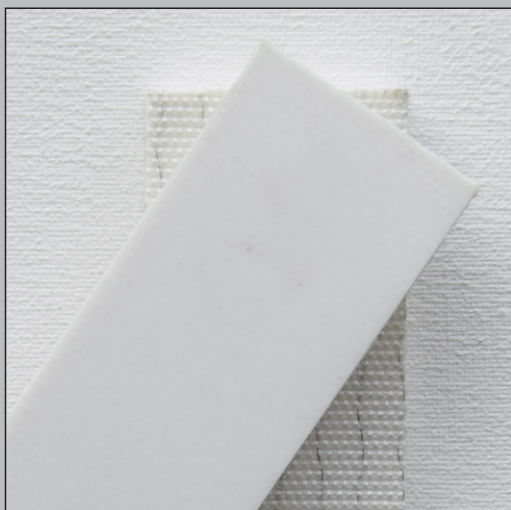


9 Cod: *R9 M 2/8 20 S/B DG V AS*

Descripción: 2 Telas revestimiento PVC **Verde** esp. 2mm. Antiestático.

Usos: transporte en general, cajas, bultos, etc. Superficie lisa.

* Gira en 25mm



10 Cod: *R10 M 4/12 60 S/F W V FDA*

Descripción: 3 Telas revestimiento PVC **Blanco** esp. 6mm. Antiestático.

Usos: transporte en general, mesa tamañadora, apto contacto con alimentos sin grasa ni aceite. Se perfora.

* Gira en 90mm



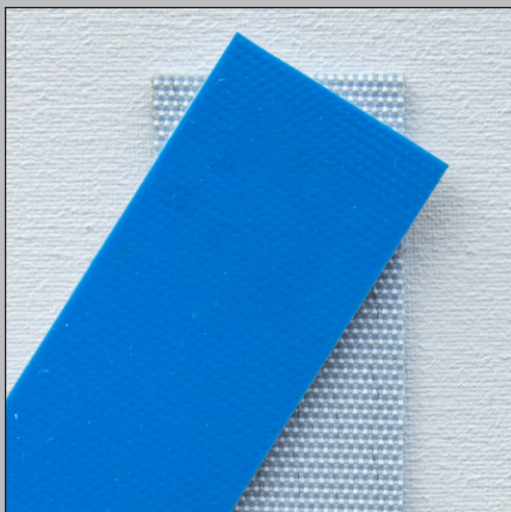
11 Cod: *R11 M 3/12 60 S/B DG V AS*

Descripción: 3 Telas revestimiento PVC **Verde** esp. 6mm. Antiestático.

Usos: transporte en general, apto contacto con alimentos sin grasa ni aceites.

* Gira en 90mm

Bandas



12 Cod: *R12 M 2/8 20 S/F LB V FDA*

Descripción: 2 Telas revestimiento PVC **Celeste** esp. 2mm.

Usos: transporte en general, apto contacto con alimentos sin grasa ni aceites.

* Gira en 25mm

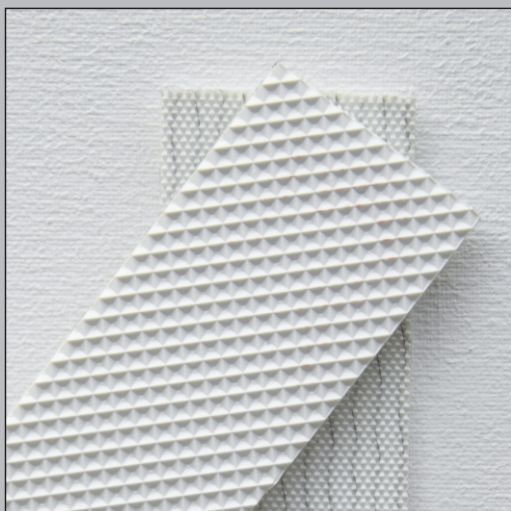


13 Cod: *R13 M 2/8 30 S/F LB V FDA*

Descripción: 2 Telas revestimiento PVC **Celeste** esp. 3mm.

Usos: transporte en general, apto contacto con alimentos sin grasa ni aceite.

* Gira en 40mm



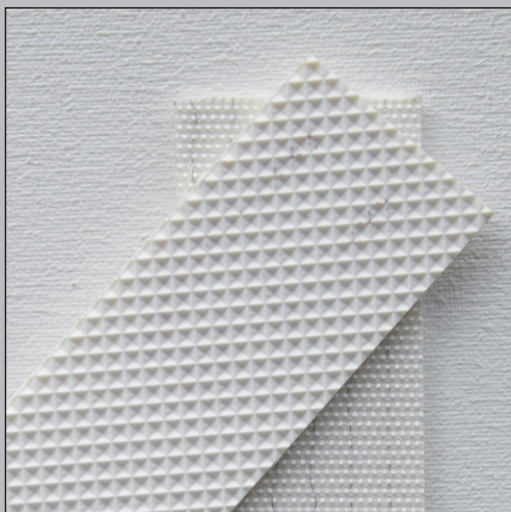
14 Cod: *R14 M 2/8 18 P/B W U FDA AS*

Descripción: 2 Telas revestimiento PU **Blanco** pirámide invertida esp. 1.8mm. Antiestático.

Usos: líneas de panificados con margarina, contacto con masa cruda de hojaldre, etc.

* Gira en 60mm

Bandas



15 Cod: *R15 M 2/8 22 P/B W V FDA AS*

Descripción: 2 Telas revestimiento PVC **Blanco** pirámide invertida esp. 2.2mm. Antiestático.

Usos: líneas de panificados sin margarina, contacto con masa cruda de pan.

* Gira en 60mm



16 Cod: *R16 T 1/21 38 S/F W V FDA*

Descripción: Monotejido sólido PVC **Blanco** 120 COS. esp. 3.8mm.

Usos: monotejido sólido, mesa de desposte, descarte huesos, nueces; almendras, etc.

* Gira en 80mm



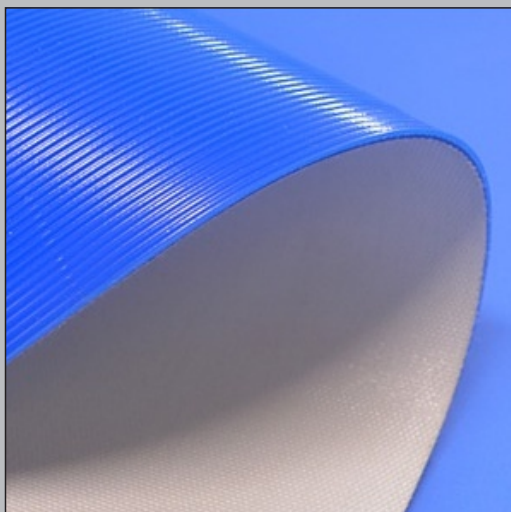
17 Cod: *R17 T 1/21 35 S/F B V*

Descripción: Monotejido sólido PVC **Negro** 120 COS. esp. 3.5mm.

Usos: transporte en general de verduras pesadas, nueces, almendras, etc.

* Gira en 80mm

Bandas

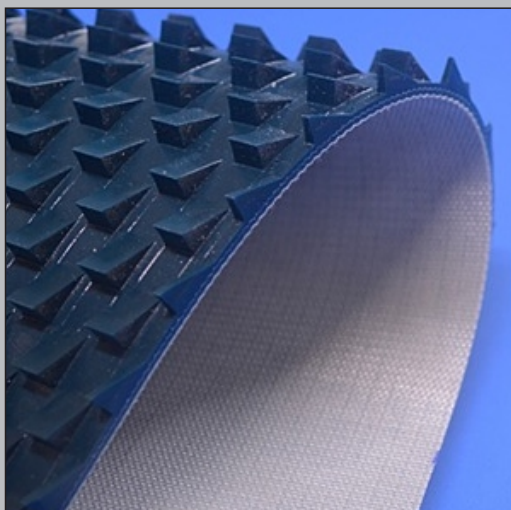


18 Cod: *R18 M 2/8 30 LR/B LB V FDA AS*

Descripción: 2 Telas PVC **Celeste** rayada longitudinal esp. 3mm. Antiestático.

Usos: líneas de panificados sin margarina, contacto con masa cruda de pan.

* Gira en 60mm



19 Cod: *R19 M 212 85 H-F DG V*

Descripción: 2 Telas diente de tiburón H **Verde**. esp. 8mm.

Usos: cerradoras de caja gran diente, cueros de vaca crudos, etc.

* Gira en 100mm



G2-7 Cod: *EP 280/2 3+2 7mm*

Descripción: banda caucho 2 Telas **Negro** esp. 7mm. Bobina de 1200mm.

Usos: Áridos a granel anti abrasiva.

Bandas



G2-5 Cod: *EP 280/2 1/16 1/32 5mm*

Descripción: banda caucho 2 Telas **Negro** esp. 5mm. Bobina de 1200mm.

Usos: Áridos a granel anti abrasiva.



G2x0 Cod: *EP 280/2 2+0 4.5mm*

Descripción: banda caucho 2 Telas **Negro** esp. 5mm. Caucho una cara. Bobina de 1200mm.

Usos: Áridos a granel anti abrasiva, para cama de chapa.

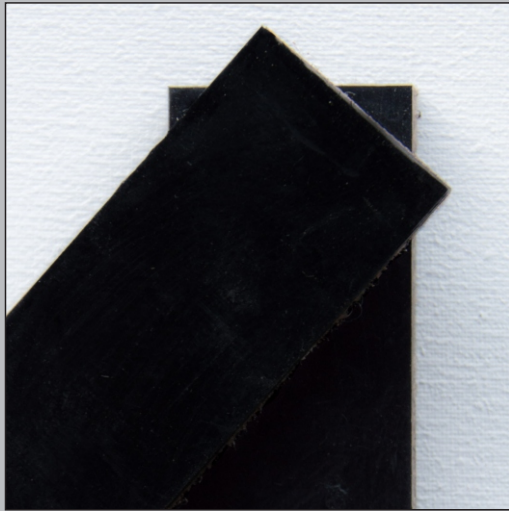


G3-9 Cod: *EP 400/3 3+2 9mm*

Descripción: banda caucho 3 Telas **Negro** esp. 9mm. Bobina de 1200mm.

Usos: Áridos a granel anti abrasiva.

Bandas



G4-11 Cod: *EP 630/4 3+2 11mm*

Descripción: banda caucho 4 Telas **Negro** esp. 11mm. Bobina de 1200mm.

Usos: Áridos a granel anti abrasiva.

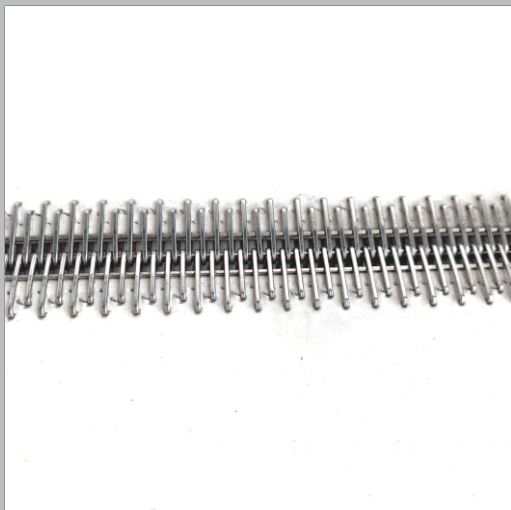
Empalmes



Sinfín

Descripción: unión permanente sin registro, y sin uso de pegamentos, vulcanizado en caliente.

Usos: sanitario, panificados, productos pequeños, montaje de banda permanente.



Clipper

Descripción: FEZN / AISI, unión mecánica desmontable, configurable en largo, 2 medidas disponibles.

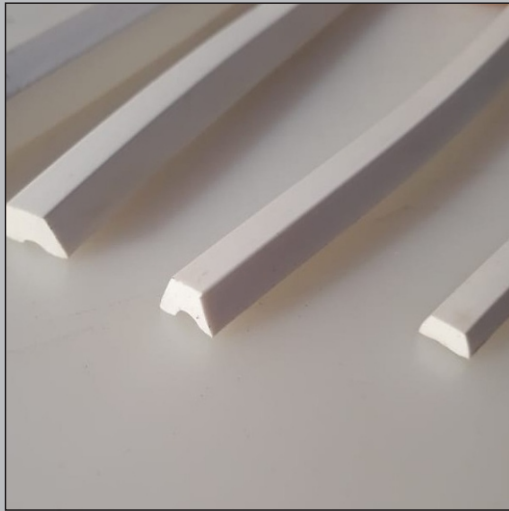
Usos: en transportes de difícil desmontaje, uso en bandas cuya temperatura de trabajo sea inferior a 180° C.



Broche RS

Descripción: FEZN / AISI, unión mecánica desmontable, configurable en largo, 2 medidas disponibles.

Usos: en transportes de difícil desmontaje, uso en bandas cuya temperatura de trabajo sea inferior a 180° C.

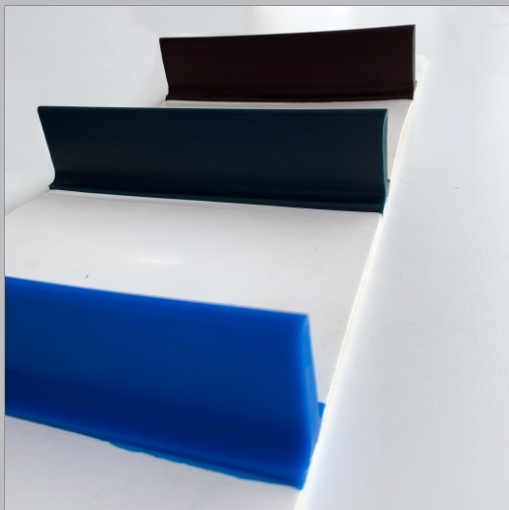


GUÍAS

Descripción: guías inferiores configurables en ancho y altura (K), puede ser centrada o repartida. Tipos: cuadradas, trapezoidales o dentadas.

Usos: alinear la banda sobre los rodillos, también utilizadas como tacos de elevación.

Tipo de unión: soldadura por alta frecuencia.



TACOS

Descripción: Paletas configurables en cantidad, distancia, largo, altura (H) y formato de perfil: recto (20°-45°) o inclinado (+45°)

Usos: transportes elevadores superiores a 20°, fraccionamiento de productos, productos inestables.

Tipo de unión: soldadura por alta frecuencia.



BORDES RUNNER

Descripción: bordes laterales configurables en altura (H) siendo H55 y H85 las más consumidas.

Usos: transportes elevadores, fraccionamiento de productos, productos inestables, aumenta la capacidad de transporte.

Tipo de unión: soldadura por alta frecuencia.



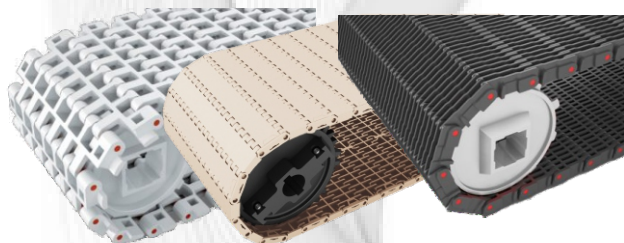
📍 Maestro Vidal 385. Local 5. Alto Alberdi, Córdoba.



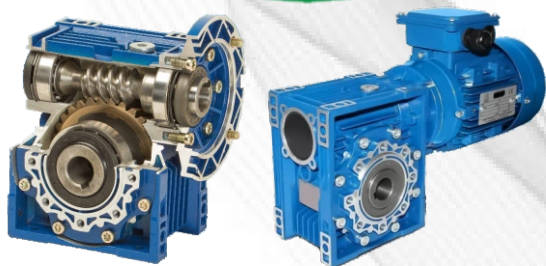
GPPIAZ
CONVEYOR COMPONENTS



höken
bandas modulares



TEKMATIC



Nuestros servicios

- Relevamiento en planta
- Servicio técnico
- Diseño de piezas CAD/CAM
- Mecanizado de piezas en polímeros de ingeniería y metales bajo plano
- Impresión 3D de piezas bajo plano

FEUERBACH
Sistemas de Transporte

